

# SOMMAIRE

NUMÉRO 171  
MARS-AVRIL 2010



Kadjefoyé Mawoussi, potière au village d'Agothy, dans la région des Plateaux, Togo.  
Photo © Louise Gardelle, 2009

**La Revue de la céramique et du verre**  
Publication bimestrielle  
61, rue Marconi, BP 3  
62880 Vendin-le-Vieil  
Téléphone 03 21 79 44 44  
Télécopie 03 21 79 44 45  
[www.revue-ceramique-verre.com](http://www.revue-ceramique-verre.com)

Directrice - rédactrice en chef  
Sylvie Girard  
**Rédaction**  
[redaction@revue-ceramique-verre.com](mailto:redaction@revue-ceramique-verre.com)

**Informations, Abonnements**  
Karine Blanquart  
Tél. 03 21 79 44 44  
[information@revue-ceramique-verre.com](mailto:information@revue-ceramique-verre.com)

**Calendrier, Annonces, Publicité**  
Alain Tellart  
Tél. 03 21 79 44 46  
[annoncepub@revue-ceramique-verre.com](mailto:annoncepub@revue-ceramique-verre.com)

SARL Capital 18 293,88 euros  
R.C. Béthune 81 B 223  
SIRET 322 915 786 00014  
Code APE 5811Z  
Banque Crédit Mutuel de Lens  
IBAN : FR 29 20041 01005 0745077L026 29  
BIC : CMCIFR2A

Centre de chèques postaux de Lille  
IBAN : FR 29 20041 01005 0745077L026 29  
BIC : PSSTFRPLIL

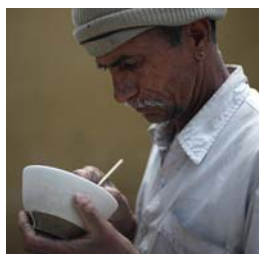
Code TVA : FR28 322 915 786  
CPPAP: 0713 T 83391  
ISSN : 0294-202 X

Impression DeckersSnoeck  
Baarbeek 2, B-2070 Antwerpen  
(Zwijndrecht), Belgique

**Reproduction de textes et photos  
avec l'accord écrit de la Revue.**  
Les articles et photos non insérés ne sont  
pas systématiquement renvoyés.

Consultation et vente : [www.revue-ceramique-verre.com](http://www.revue-ceramique-verre.com)

- 5 ÉDITORIAL  
6 CALENDRIER  
10 ÉCHOS  
12 PUBLICATIONS  
14 LE KULHAR INDIEN  
à l'origine de «1001 bols»  
*Julien Nenault*  
Atelier de décor à  
New Delhi  
*Kristine Michael*



- 19 LA COLLECTION KUBBA  
Introduction à la  
céramique contemporaine  
indienne  
*Julien Nenault*

- 22 RICHARD MEITNER  
Un Américain à Paris  
*Angélique Escandell*

- 24 BARBRO ÅBERG  
Terre de corail  
*Angélique Escandell*

- 26 RICCARDO LICATA  
Bon anniversaire  
*Marielle Ernould-Gandouet*

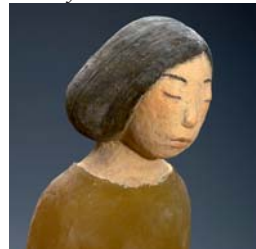


- 30 TOGO  
À la rencontre des potières  
Les maisons des  
Batamariba «ceux qui  
façonnent la terre»  
*Linda Gardelle*

- 38 ANTONINO SPOTO  
Soleil en Wallonie  
*Pascale Nobécourt*



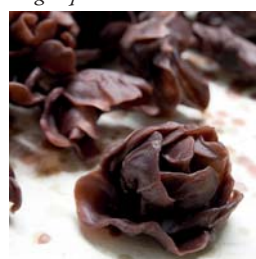
- 42 MASAYO ODAHASHI  
Figures intérieures  
*Thierry de Beaumont*



- 46 SOPHIE FAVRE  
Animaleries  
*Carole Andréani*

- 48 AU-DELÀ DU VISIBLE  
Claire Debril et Emmanuel  
*Angélique Escandell*

- 50 JOHAN CRETEN  
Dark Continent  
*Angélique Escandell*



- 54 PHILIPPA BEVERIDGE  
Le présent composé  
*Thierry de Beaumont*

- 56 KRISTIN MCKIRDY  
Un étrange familiarité  
*Carole Andréani*

- 59 LAURENT DUFOUR  
En rythme  
*Pascale Nobécourt*



- 62 CÉCILE POISSON  
Vers la matière des rochers  
*Linda Gardelle*

- 64 EXPOSITIONS  
Pipaluk Lake  
*Thierry de Beaumont*



Céramique à Charenton  
*Jean-François Juilliard*  
Turi Heisselsberg Pedersen  
Libération de la forme  
Yoshimi Futamura  
Americans in France  
*Carole Andréani*

- 78 INFOS

- 80 ANNONCES